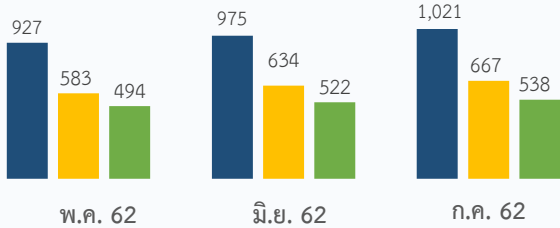


สินเชื่อพีโกไฟแนนซ์

ผู้ประกอบการต้องเป็นนิติบุคคล มีทุนจดทะเบียนชำระแล้วไม่ต่ำกว่า 5 ล้านบาท หรือ 10 ล้านบาท สามารถให้กู้ยืมเงินแก่ประชาชนในวงเงินรายละไม่เกิน 50,000 บาท หรือ 100,000 บาท (เฉพาะกรณีมีทุนจดทะเบียนชำระแล้วไม่ต่ำกว่า 10 ล้านบาท) โดยคิดอัตราดอกเบี้ยหรืออัตรากำไรจากการให้สินเชื่อ รวมค่าปรับ ค่าธรรมเนียม และค่าบริการ ได้ไม่เกิน 36% ต่อปี (แบบลดต้นลดดอก) แบบมีหรือไม่มีหลักประกัน รวมถึงรับจำหน่ายทะเบียนรถยนต์ รถจักรยานยนต์ หรือรถทางการเกษตรได้

สถิติการพิจารณาอนุญาตสุทธิ (ยอดสะสม)

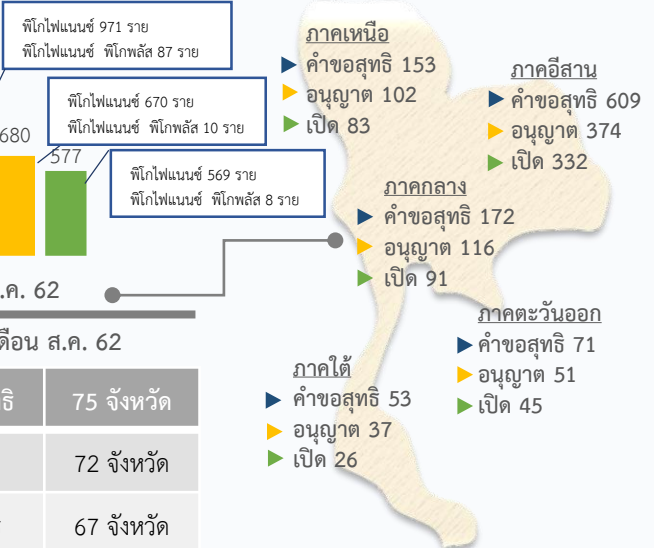
หน่วย : ราย



- จำนวนคำขออนุญาตสุทธิ*
- ผู้ได้รับอนุญาตประกอบธุรกิจ
- ผู้เปิดดำเนินการ

รวมทุกภาค เดือน ส.ค. 62

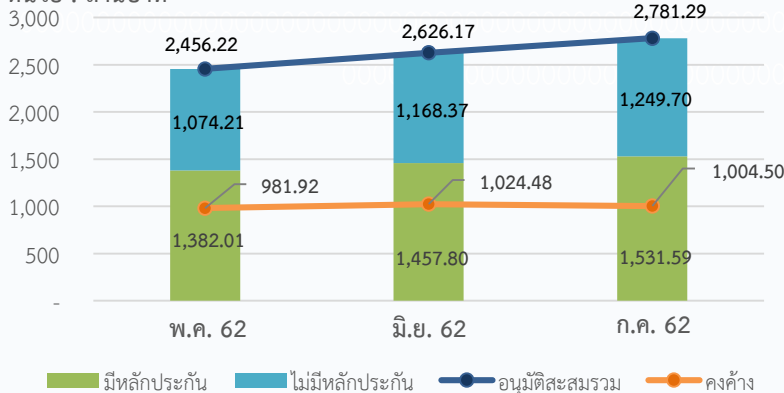
ขออนุญาตสุทธิ	75 จังหวัด
ได้รับอนุญาต	72 จังหวัด
เปิดดำเนินการ	67 จังหวัด



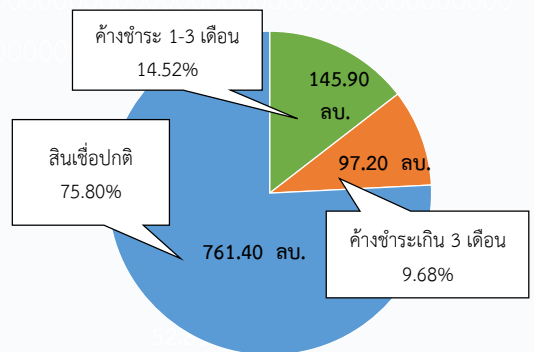
*หมายเหตุ จำนวนคำขออนุญาตสุทธิ = จำนวนคำขออนุญาตทั้งสิ้น - จำนวนผู้คืนคำขออนุญาต

สถิติการอนุมัติสินเชื่อ

หน่วย : ล้านบาท



ยอดคงค้างสินเชื่อทั้งสิ้น 1004.50 ล้านบาท (ก.ค. 62)



สินเชื่อรายย่อยเพื่อใช้จ่ายฉุกเฉิน (ส.ค. 62)

ให้สินเชื่อรายละไม่เกิน 50,000 บาท ดอกเบี้ย 0.85% ต่อเดือน ผ่อนชำระ 5 ปี โดยมีเงื่อนไขผ่อนปรน

ธนาคาร	ประชาชนทั่วไป		ผู้มีรายได้น้อยที่มีหนี้นอกระบบ		รวมทั้งสิ้น	
	ราย	ล้านบาท	ราย	ล้านบาท	ราย	ล้านบาท
ออมสิน	324,039 (+ 0.01%)	13,974.86 (+ 0.01%)	25,511 (+ 0.01%)	1,009.81 (+ 0.01%)	349,550 (+ 0.01%)	14,984.67 (+ 0.01%)
ธ.ก.ส.	251,678 (+ 0.79%)	11,426.90 (- 0.02%)	19,760 (+ 0.73%)	943.40 (+ 0.73%)	271,438 (+ 0.78%)	12,370.30 (+ 0.04%)
รวม	575,717 (+ 0.35%)	25,401.76 (- 0.01%)	45,271 (+ 0.32%)	1,953.21 (+ 0.36%)	620,988 (+ 0.34%)	27,354.97 (+ 0.02%)