

# รายงานความคืบหน้าการแก้ไขปัญหาหนี้นอกระบบ ประจำเดือนธันวาคม 2562

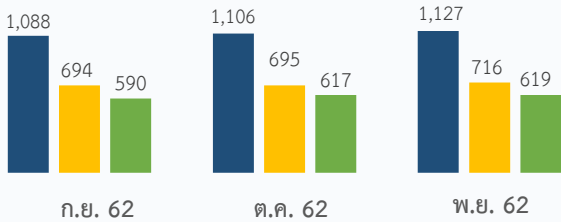


## สินเชื่อพีโกไฟแนนซ์

ประกอบด้วย (1) สินเชื่อประเภทพีโกไฟแนนซ์ วงเงินสินเชื่อรายละไม่เกิน 50,000 บาท คิดอัตราดอกเบี้ยหรืออัตรากำไรจากการให้สินเชื่อ รวมค่าปรับ ค่าธรรมเนียม และค่าบริการ ได้ไม่เกิน 36% ต่อปี (แบบลดต้นลดดอก) และ (2) สินเชื่อประเภทพีโกพลัส วงเงินสินเชื่อรายละไม่เกิน 100,000 บาท คิดอัตราดอกเบี้ยหรืออัตรากำไรจากการให้สินเชื่อ รวมค่าปรับ ค่าธรรมเนียม และค่าบริการ ได้ไม่เกิน 36% ต่อปี (แบบลดต้นลดดอก) สำหรับวงเงินสินเชื่อไม่เกิน 50,000 บาทแรก และสำหรับวงเงินสินเชื่อเกิน 50,000 บาทขึ้นไป ให้เรียกเก็บได้ไม่เกิน 28% ต่อปี (แบบลดต้นลดดอก)

### สถิติการพิจารณาอนุญาตสุทธิ (ยอดสะสม)

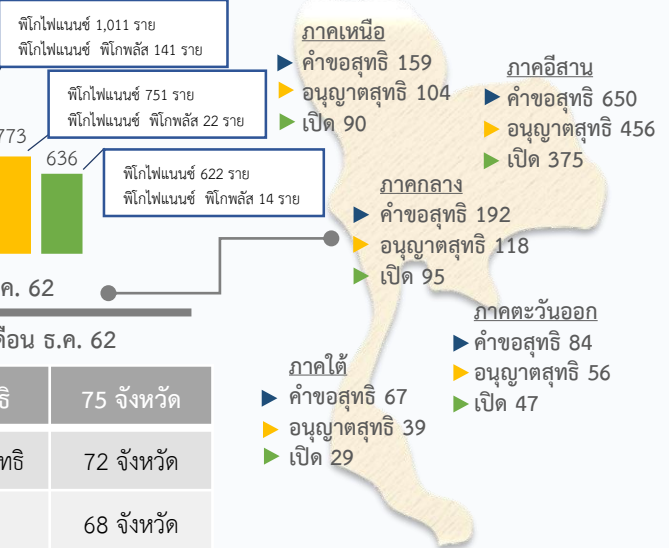
หน่วย : ราย



- ผู้ยื่นคำขออนุญาตสุทธิ\*
- ผู้ได้รับอนุญาตประกอบธุรกิจสุทธิ\*
- ผู้เปิดดำเนินการ

### รวมทุกภาค เดือน ธ.ค. 62

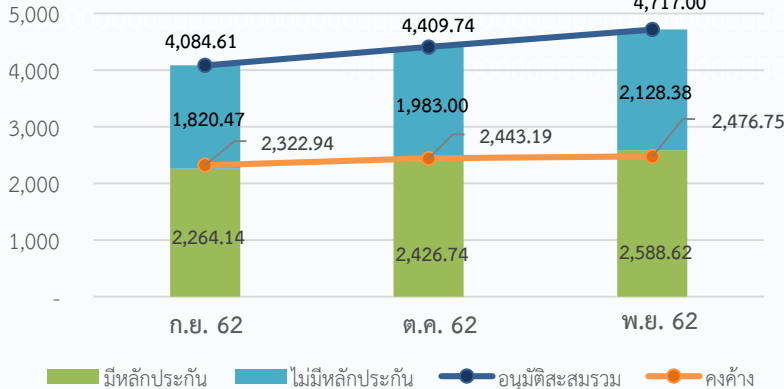
|                   |            |
|-------------------|------------|
| ขออนุญาตสุทธิ     | 75 จังหวัด |
| ได้รับอนุญาตสุทธิ | 72 จังหวัด |
| เปิดดำเนินการ     | 68 จังหวัด |



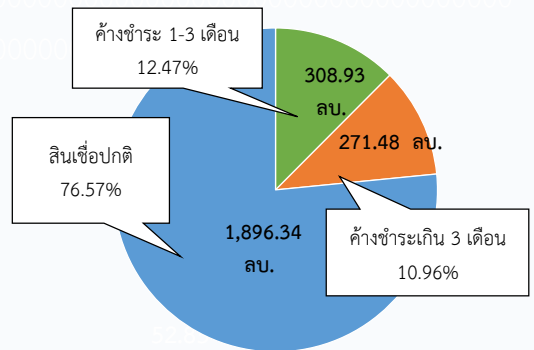
\*หมายเหตุ: ผู้ยื่นคำขออนุญาตสุทธิ = ผู้ยื่นคำขออนุญาตทั้งหมด - ผู้คืนคำขออนุญาต | ผู้ได้รับอนุญาตสุทธิ = ผู้ได้รับอนุญาตทั้งหมด - ผู้คืนใบอนุญาต - ผู้เปลี่ยนใบอนุญาตเป็นประเภทพีโกพลัส

### สถิติการอนุมัติสินเชื่อ

หน่วย : ล้านบาท



### ยอดคงค้างสินเชื่อรวมทั้งสิ้น 2,476.75 ล้านบาท (พ.ย. 62)



## สินเชื่อรายย่อยเพื่อใช้จ่ายฉุกเฉิน (ธ.ค. 62)

ให้สินเชื่อรายละไม่เกิน 50,000 บาท ดอกเบี้ย 0.85% ต่อเดือน ผ่อนชำระ 5 ปี โดยมีเงื่อนไขผ่อนปรน

| ธนาคาร | ประชาชนทั่วไป        |                        | ผู้มีรายได้น้อยที่มีหนี้นอกระบบ |                       | รวมทั้งสิ้น          |                        |
|--------|----------------------|------------------------|---------------------------------|-----------------------|----------------------|------------------------|
|        | ราย                  | ล้านบาท                | ราย                             | ล้านบาท               | ราย                  | ล้านบาท                |
| ออมสิน | 323,829<br>(+ 0.01%) | 13,966.86<br>(+ 0.01%) | 25,811<br>(+ 0.003%)            | 1,021.55<br>(+ 0.00%) | 349,640<br>(+ 0.01%) | 14,988.41<br>(+ 0.01%) |
| ธ.ก.ส. | 254,089<br>(+ 0.16%) | 11,423.76<br>(- 0.01%) | 19,938<br>(+ 0.20%)             | 951.85<br>(+ 0.20%)   | 274,027<br>(+ 0.16%) | 12,375.61<br>(+ 0.01%) |
| รวม    | 577,918<br>(+ 0.07%) | 25,390.62<br>(0.00%)   | 45,749<br>(+ 0.09%)             | 1,973.40<br>(+ 0.10%) | 623,667<br>(+ 0.07%) | 27,364.02<br>(+ 0.01%) |