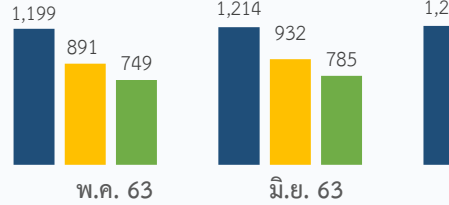


## สินเชื่อพีโกไฟแนนซ์

ประกอบด้วย (1) สินเชื่อประเภทพีโกไฟแนนซ์ วงเงินสินเชื่อรายละไม่เกิน 50,000 บาท คิดอัตราดอกเบี้ย หรืออัตราค่าไถ่จากการให้สินเชื่อ รวมค่าปรับ ค่าธรรมเนียม และค่าบริการ ได้ไม่เกิน 36% ต่อปี (แบบลดต้นลดดอก) และ (2) สินเชื่อประเภทพีโกพลัส วงเงินสินเชื่อรายละไม่เกิน 100,000 บาท คิดอัตราดอกเบี้ย หรืออัตราค่าไถ่จากการให้สินเชื่อ รวมค่าปรับ ค่าธรรมเนียม และค่าบริการ ได้ไม่เกิน 36% ต่อปี (แบบลดต้นลดดอก) สำหรับวงเงินสินเชื่อไม่เกิน 50,000 บาทแรก และสำหรับวงเงินสินเชื่อเกิน 50,000 บาทขึ้นไป ให้เรียกเก็บได้ไม่เกิน 28% ต่อปี (แบบลดต้นลดดอก)

### สถิติการพิจารณาอนุญาตสุทธิ (ยอดสะสม)

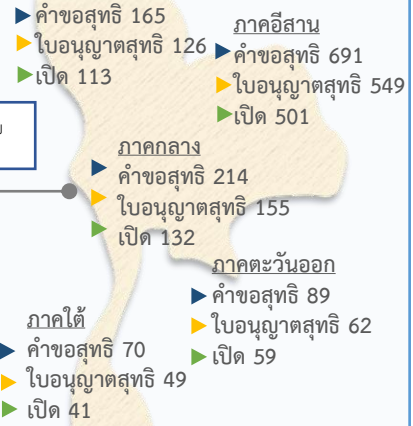
หน่วย : ราย



รวมทุกภาค เดือน ส.ค. 63

|                     |            |
|---------------------|------------|
| ขออนุญาตสุทธิ       | 75 จังหวัด |
| ได้รับใบอนุญาตสุทธิ | 75 จังหวัด |
| เปิดดำเนินการ       | 72 จังหวัด |

ภาคเหนือ

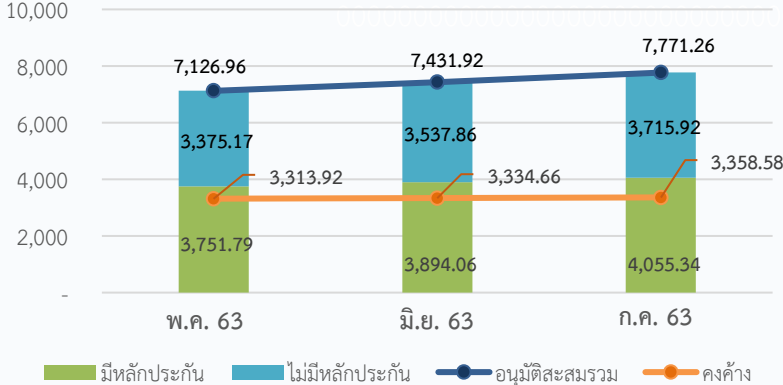


\*หมายเหตุ: ผู้ยื่นคำขออนุญาตสุทธิ = ผู้ยื่นคำขออนุญาตทั้งหมด - ผู้คืนคำขออนุญาต

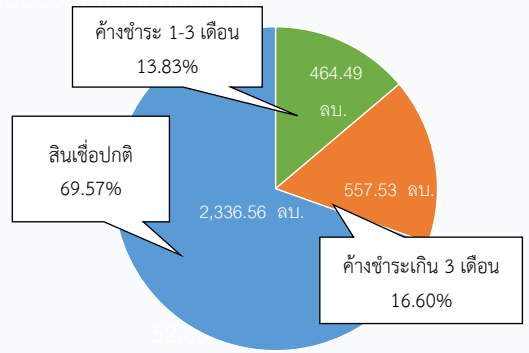
ผู้ได้รับใบอนุญาตให้ประกอบธุรกิจสุทธิ = ผู้ได้รับใบอนุญาตทั้งหมด - ผู้คืนใบอนุญาต - ผู้เปลี่ยนใบอนุญาตเป็นประเภทพีโกพลัส

### สถิติการอนุมัติสินเชื่อ

หน่วย : ล้านบาท



ยอดคงค้างสินเชื่อรวมทั้งสิ้น 3,358.58 ล้านบาท (ก.ค. 63)



การดำเนินการอย่างจริงจังกับเจ้าหนี้  
นอกระบบที่กระทำผิดกฎหมาย  
(ต.ค. 59 - ส.ค. 63)



จับกุมผู้กระทำความผิดสะสม

จำนวน 7,355 ราย