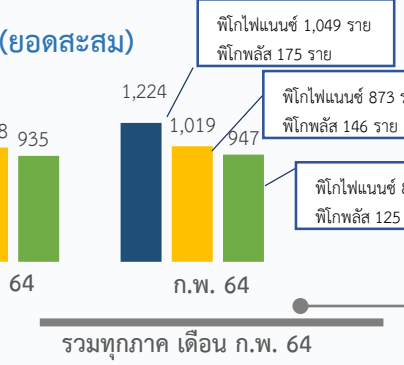
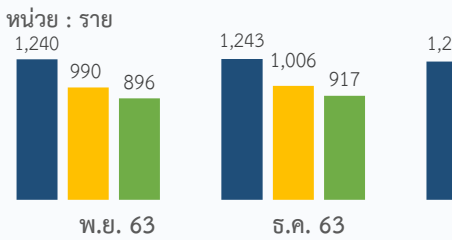


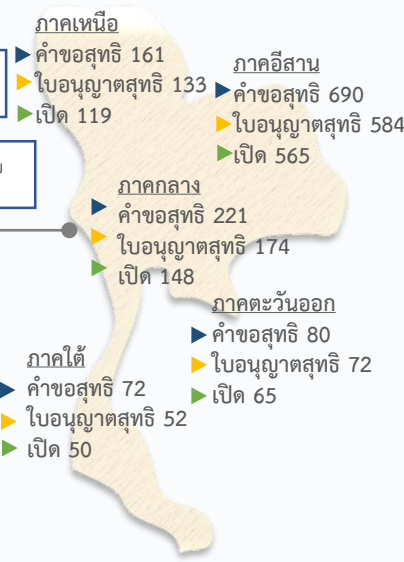
สินเชื่อพิโกไฟแนนซ์

ประกอบด้วย (1) สินเชื่อประเภทพิโกไฟแนนซ์ วงเงินสินเชื่อรายละไม่เกิน 50,000 บาท คิดอัตราดอกเบี้ย หรืออัตราค่าไถ่จากการให้สินเชื่อ รวมค่าปรับ ค่าธรรมเนียม และค่าบริการ ได้ไม่เกิน 36% ต่อปี (แบบลดต้นลดดอก) และ (2) สินเชื่อประเภทพิโกพลัส วงเงินสินเชื่อรายละไม่เกิน 100,000 บาท คิดอัตราดอกเบี้ย หรืออัตราค่าไถ่จากการให้สินเชื่อ รวมค่าปรับ ค่าธรรมเนียม และค่าบริการ ได้ไม่เกิน 36% ต่อปี (แบบลดต้นลดดอก) สำหรับวงเงินสินเชื่อไม่เกิน 50,000 บาทแรก และสำหรับวงเงินสินเชื่อเกิน 50,000 บาทขึ้นไป ให้เรียกเก็บได้ไม่เกิน 28% ต่อปี (แบบลดต้นลดดอก)

สถิติการพิจารณาอนุญาตสุทธิ (ยอดสะสม)



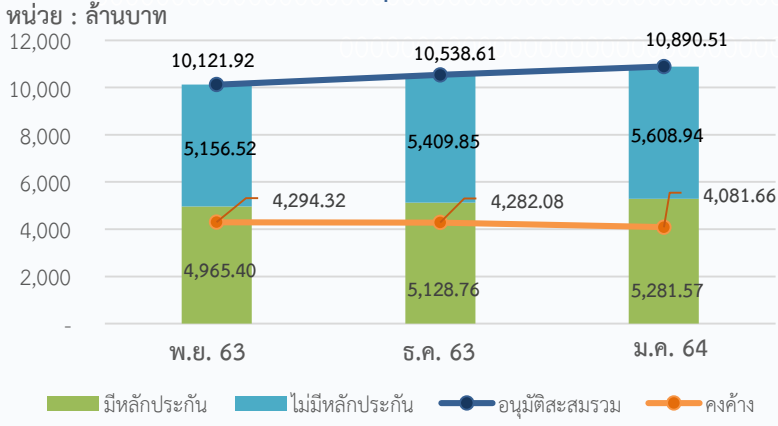
ประเภท	จำนวน
ขออนุญาตสุทธิ	75 จังหวัด
ได้รับใบอนุญาตสุทธิ	75 จังหวัด
เปิดดำเนินการ	75 จังหวัด



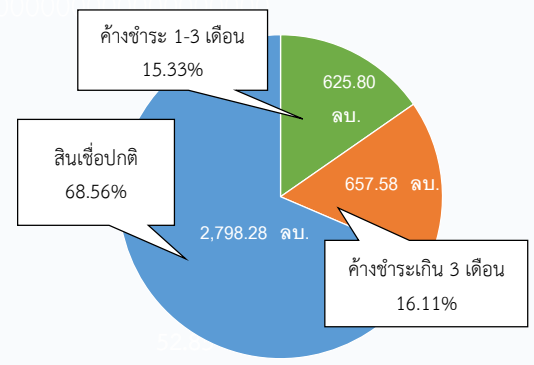
- ผู้ยื่นคำขออนุญาตสุทธิ*
- ผู้ได้รับใบอนุญาตให้ประกอบธุรกิจสุทธิ*
- ผู้เปิดดำเนินการ

*หมายเหตุ: ผู้ยื่นคำขออนุญาตสุทธิ = ผู้ยื่นคำขออนุญาตทั้งหมด - ผู้คืนคำขออนุญาต
ผู้ได้รับใบอนุญาตให้ประกอบธุรกิจสุทธิ = ผู้ได้รับใบอนุญาตทั้งหมด - ผู้คืนใบอนุญาต - ผู้เปลี่ยนใบอนุญาตเป็นประเภทพิโกพลัส

สถิติการอนุมัติสินเชื่อ



ยอดคงค้างสินเชื่อรวมทั้งสิ้น 4,081.66 ล้านบาท (ม.ค. 64)



การดำเนินการอย่างจริงจังกับเจ้าหนี้
นอกระบบที่กระทำผิดกฎหมาย
(ต.ค. 59 - ก.พ. 64)



จับกุมผู้กระทำความผิดสะสม
จำนวน 8,904 ราย