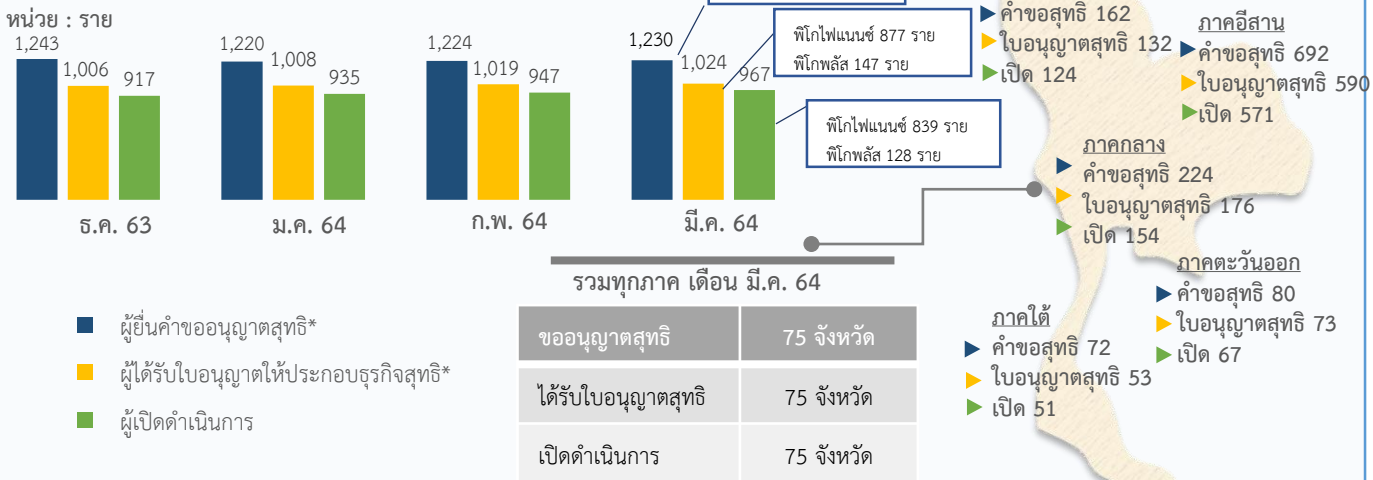


สินเชื่อพีโกไฟแนนซ์

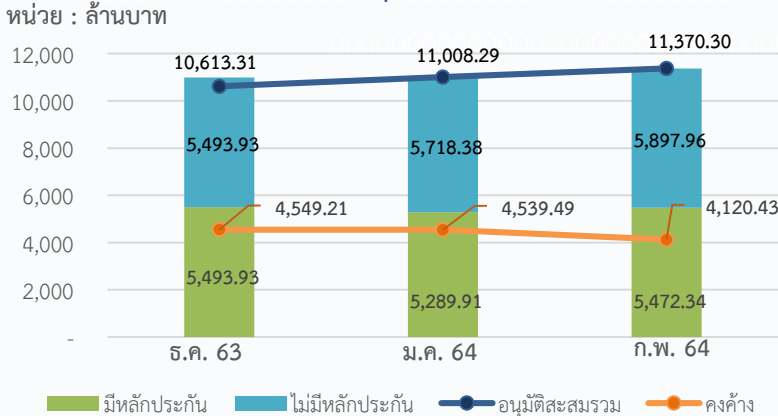
ประกอบด้วย (1) สินเชื่อประเภทพีโกไฟแนนซ์ วงเงินสินเชื่อรายละไม่เกิน 50,000 บาท คิดอัตราดอกเบี้ย หรืออัตราค่าไถ่จากการให้สินเชื่อ รวมค่าปรับ ค่าธรรมเนียม และค่าบริการ ได้ไม่เกิน 36% ต่อปี (แบบลดต้นลดดอก) และ (2) สินเชื่อประเภทพีโกพลัส วงเงินสินเชื่อรายละไม่เกิน 100,000 บาท คิดอัตราดอกเบี้ย หรืออัตราค่าไถ่จากการให้สินเชื่อ รวมค่าปรับ ค่าธรรมเนียม และค่าบริการ ได้ไม่เกิน 36% ต่อปี (แบบลดต้นลดดอก) สำหรับวงเงินสินเชื่อไม่เกิน 50,000 บาทแรก และสำหรับวงเงินสินเชื่อเกิน 50,000 บาทขึ้นไป ให้เรียกเก็บได้ไม่เกิน 28% ต่อปี (แบบลดต้นลดดอก)

สถิติการพิจารณาอนุญาตสุทธิ (ยอดสะสม)

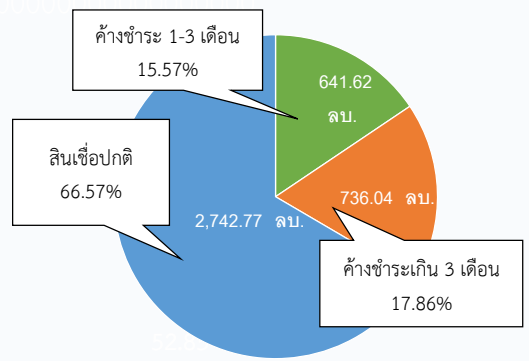


*หมายเหตุ: ผู้ยื่นคำขออนุญาตสุทธิ = ผู้ยื่นคำขออนุญาตทั้งหมด - ผู้คืนคำขออนุญาต
 ผู้ได้รับใบอนุญาตให้ประกอบธุรกิจสุทธิ = ผู้ได้รับใบอนุญาตทั้งหมด - ผู้คืนใบอนุญาต - ผู้เปลี่ยนใบอนุญาตเป็นประเภทพีโกพลัส

สถิติการอนุมัติสินเชื่อ



ยอดค่างสินเชื่อรวมทั้งสิ้น 4,120.43 ล้านบาท (ก.พ. 64)



การดำเนินการอย่างจริงจังกับเจ้าหนี้
นอกระบบที่กระทำผิดกฎหมาย
(ต.ค. 59 - มี.ค 64)



จับกุมผู้กระทำความผิดสะสม
จำนวน 9,118 ราย