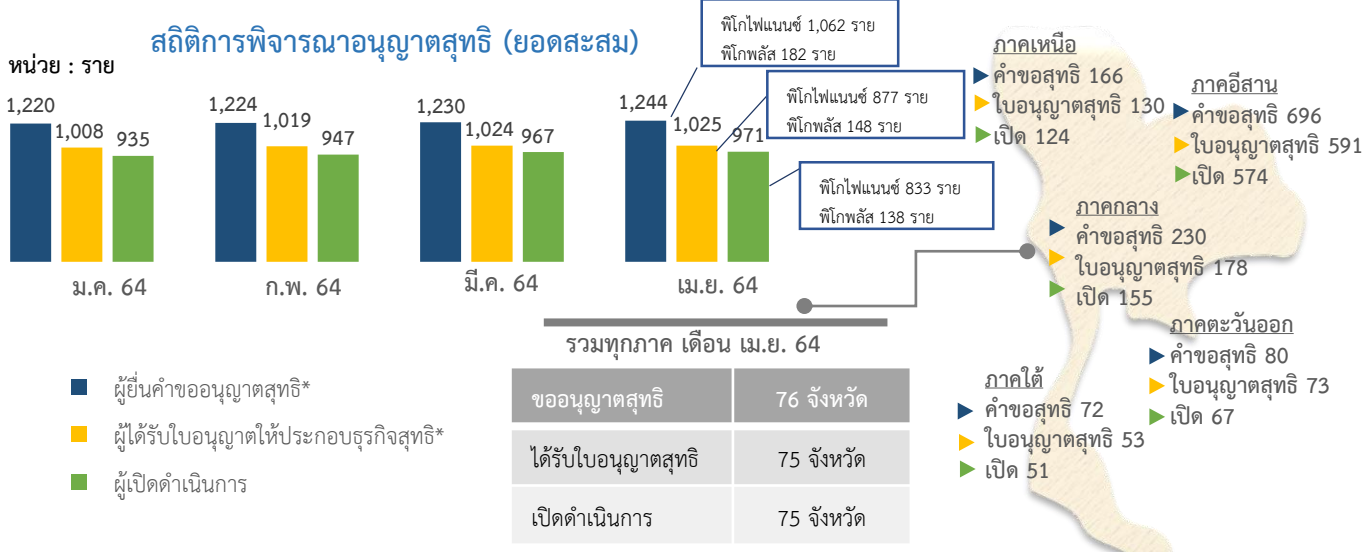
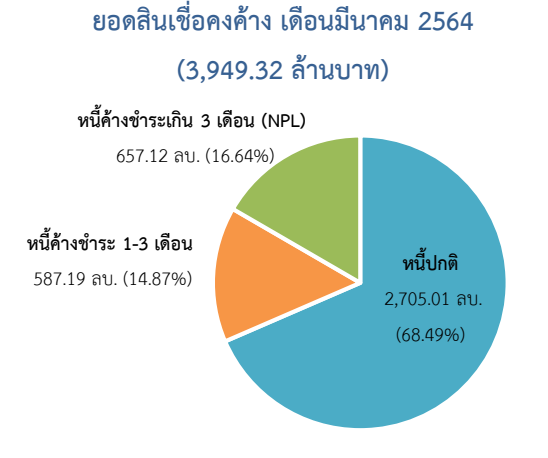
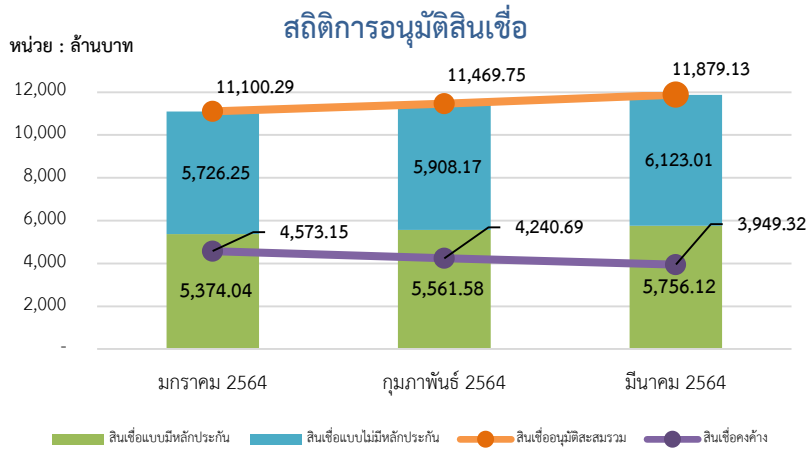


## สินเชื่อพีโกไฟแนนซ์

ประกอบด้วย (1) สินเชื่อประเภทพีโกไฟแนนซ์ วงเงินสินเชื่อรายละไม่เกิน 50,000 บาท คิดอัตราดอกเบี้ย หรืออัตราค่าไถ่จากการให้สินเชื่อ รวมค่าปรับ ค่าธรรมเนียม และค่าบริการ ได้ไม่เกิน 36% ต่อปี (แบบลดต้นลดดอก) และ (2) สินเชื่อประเภทพีโกพลัส วงเงินสินเชื่อรายละไม่เกิน 100,000 บาท คิดอัตราดอกเบี้ย หรืออัตราค่าไถ่จากการให้สินเชื่อ รวมค่าปรับ ค่าธรรมเนียม และค่าบริการ ได้ไม่เกิน 36% ต่อปี (แบบลดต้นลดดอก) สำหรับวงเงินสินเชื่อไม่เกิน 50,000 บาทแรก และสำหรับวงเงินสินเชื่อเกิน 50,000 บาทขึ้นไป ให้เรียกเก็บได้ไม่เกิน 28% ต่อปี (แบบลดต้นลดดอก)



\*หมายเหตุ: ผู้ยื่นคำขออนุญาตสุทธิ = ผู้ยื่นคำขออนุญาตทั้งหมด - ผู้คืนคำขออนุญาต  
ผู้ได้รับใบอนุญาตให้ประกอบธุรกิจสุทธิ = ผู้ได้รับใบอนุญาตทั้งหมด - ผู้คืนใบอนุญาต - ผู้เปลี่ยนใบอนุญาตเป็นประเภทพีโกพลัส



การดำเนินการอย่างจริงจังกับ  
เจ้าหนี้ที่กระทำผิดกฎหมาย  
(เดือนตุลาคม 2559 - เดือนเมษายน 2564)

จับกุมผู้กระทำความผิดสะสม  
จำนวน 9,206 ราย