

## ประเภทองค์กรการเงินชุมชน

ที่สามารถยื่นคำขอจดทะเบียนเป็นสถาบันการเงินประชาชน

1. กลุ่มออมทรัพย์หรือกลุ่มสัจจะ
2. สถาบันการเงินชุมชน
3. กลุ่มออมทรัพย์เพื่อการผลิต
4. วิสาหกิจชุมชนที่ให้บริการทางการเงินและไม่เป็นนิติบุคคล

ธนาคารผู้ประสานงาน  
ที่ทำงานร่วมกับสถาบันการเงินประชาชน



ธนาคารออมสิน



ธนาคารเพื่อการเกษตร  
และสหกรณ์การเกษตร

องค์กรการเงินชุมชน

BANK

## คุณสมบัติ

องค์กรการเงินชุมชนที่สามารถยื่นคำขอจดทะเบียนเป็น

## สถาบันการเงินประชาชน



ได้รับความเห็นชอบจากสมาชิกด้วยมติ

**ไม่น้อยกว่า 3 ใน 4** ของจำนวนสมาชิกทั้งหมด

ให้ยื่นคำขอจดทะเบียนเป็นสถาบันการเงินประชาชน



มีการจัดทำงบการเงินประจำปีต่อเนื่องกันเป็นเวลา

**ไม่น้อยกว่า 2 ปี** นับถึงวันที่ยื่นคำขอจดทะเบียน



มีการใช้เทคโนโลยีสารสนเทศในการทำงานมาแล้ว

**ไม่น้อยกว่า 1 ปี**



มีทุนที่ชำระแล้ว เป็นจำนวน

**ไม่ต่ำกว่า 500,000 บาท**



มีผลการดำเนินงานเป็นกำไรต่อเนื่องกันเป็นเวลา

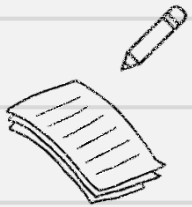
**ไม่น้อยกว่า 2 ปี** นับถึงวันที่ยื่นคำขอจดทะเบียน

และในวันที่ยื่นคำขอจดทะเบียนต้องไม่มีผลการดำเนินงานขาดทุนสะสม

## เอกสารและหลักฐาน

ที่องค์กรการเงินชุมชนต้องใช้

สำหรับการยื่นขอจดทะเบียนเป็นสถาบันการเงินประชาชน



1

คำขอจดทะเบียนเป็น  
สถาบันการเงินประชาชน

2

รายงานการประชุมสมาชิกซึ่งลงมติ  
ไม่น้อยกว่า 3 ใน 4 ของจำนวนสมาชิก  
ทั้งหมดเพื่อดำเนินการยื่นคำขอ  
จดทะเบียน พร้อมด้วยรายชื่อสมาชิก  
ทั้งหมด



และรายงานการประชุมสมาชิกซึ่งตั้ง  
ผู้แทน ไม่น้อยกว่า 3 คน เพื่อดำเนินการ  
ยื่นคำขอจดทะเบียน พร้อมสำเนา

3

ทะเบียนสมาชิกพร้อมลายมือชื่อ  
และทะเบียนหุ้นที่แต่ละคนจะถือ  
เมื่อได้จดทะเบียนเป็นสถาบัน  
การเงินประชาชน



4

ร่างข้อบังคับตามมาตรา 23  
แห่งพระราชบัญญัติสถาบัน  
การเงินประชาชน พ.ศ. 2562



✓ Balance Sheet  
✓ Income statement



5

งบการเงินย้อนหลัง  
อย่างน้อย 2 ปี

6

รายงานการเคลื่อนไหว  
ทางบัญชีย้อนหลัง  
อย่างน้อย 2 ปี



7

หลักฐานที่แสดงให้เห็นว่ามีการใช้  
โปรแกรมคอมพิวเตอร์ในการทำงาน  
มาแล้วไม่น้อยกว่า 1 ปี



# กระบวนการยื่นคำขอจดทะเบียนเป็น สถาบันการเงินประชาชน



1

องค์กรการเงินชุมชน



ยื่นคำขอจดทะเบียน  
พร้อมเอกสารที่  
เกี่ยวข้อง  
ที่สาขาของธนาคารผู้  
ประสานงาน

- ▶ กลุ่มออมทรัพย์หรือกลุ่มสัจจะ
- ▶ กลุ่มออมทรัพย์เพื่อการผลิต
- ▶ สถาบันการเงินชุมชน
- ▶ วิสาหกิจชุมชนที่ให้บริการทางการเงิน

2

ธนาคารออมสิน



ธนาคารผู้ประสานงาน



ธนาคารเพื่อการเกษตร  
และสหกรณ์การเกษตร

ตรวจสอบความถูกต้องครบถ้วนของเอกสาร

กรณีเอกสารถูกต้องและครบถ้วน

รับรองเอกสาร และนำเสนอเอกสารดังกล่าว  
พร้อมให้ความเห็นประกอบต่อนายทะเบียนภายใน  
30 วัน

กรณีเอกสารไม่ถูกต้องหรือไม่ครบถ้วน

ภายใน 15 วัน แจ้งให้องค์กรการเงินชุมชนที่ยื่นคำขอส่งเอกสารเพิ่มเติม  
โดยองค์กรการเงินชุมชนต้องส่งเอกสารเพิ่มเติมให้ธนาคารผู้ประสานงาน  
ภายใน 15 วัน นับแต่วันที่ได้รับแจ้ง หากไม่จัดส่งเอกสารเพิ่มเติม  
ภายในเวลาที่กำหนดจะถือว่าคำขอจดทะเบียนนั้นเป็นอันสิ้นสุด

3



นายทะเบียน

(ผู้อำนวยการสำนักงานเศรษฐกิจการคลัง)



พิจารณาคำขอจดทะเบียนภายใน 60 วัน นับแต่วันที่ได้รับเอกสารครบถ้วน และมีหนังสือ  
แจ้งผลการพิจารณาให้ธนาคารผู้ประสานงานและองค์กรการเงินชุมชนที่ยื่นคำขอทราบ

กรณีรับจดทะเบียน

องค์กรการเงินชุมชนที่ยื่นคำขอเป็นสถาบันการเงินประชาชน  
และมีฐานะเป็นนิติบุคคลตามกฎหมายนับแต่วันที่ได้รับจดทะเบียน

กรณีไม่รับจดทะเบียน

องค์กรการเงินชุมชนที่ได้รับแจ้งผลว่าไม่ได้รับจดทะเบียนมีสิทธิยื่นอุทธรณ์ต่อ  
คณะกรรมการพัฒนาระบบสถาบันการเงินประชาชนผ่านนายทะเบียนภายใน 60 วัน  
นับแต่วันที่ได้รับแจ้งผลการพิจารณา

★ เพื่ออำนวยความสะดวกให้กับองค์กรการเงินชุมชน  
ที่ได้รับจดทะเบียนเป็นสถาบันการเงินประชาชน ธนาคาร  
ผู้ประสานงานจะเป็นผู้จัดส่วใบสำคัญรับจดทะเบียนให้กับ  
คณะกรรมการสถาบันการเงินประชาชนที่อยู่ในความดูแล  
โดยตรง